

ΕΚΕΤ ΕΛΛΗΝΙΚΟ ΚΕΝΤΡΟ ΕΡΕΥΝΩΝ ΤΣΙΜΕΝΤΟΥ

19,3 χλμ Λεωφ. Μαρκοπούλου,
190 02 Παιανία, Αττική,
Τηλ.: (+30) 210 2898111
www.lafarge.gr



Ο σύνδεσμος
μεταξύ της
εφαρμοσμένης
έρευνας,
της βιομηχανίας
και των αναγκών
της αγοράς.

ΕΚΕΤ
Κ. Πατέλη 19,
141 23 Λυκόβρυση, Αττική
Τηλ.: (+30) 210 2818453
Fax: (+30) 210 2842140
Email: eket.info@lafargeholcim.com

“ Το Ελληνικό Κέντρο Ερευνών Τσιμέντου (ΕΚΕΤ) ιδρύθηκε στην Ελλάδα ως ερευνητικό κέντρο της ΑΓΕΤ Ηρακλής. Αποτελεί το κεντρικό εργαστήριο της ΑΓΕΤ ΗΡΑΚΛΗΣ σε επίπεδο χώρας και είναι μέλος διεθνούς δικτύου τεχνολογικών ινστιτούτων, πανεπιστημίων και ερευνητικών οργανισμών στο πεδίο των δομικών υλικών, υποστηρίζοντας τη βιομηχανία στην ανάπτυξη καινοτόμων προϊόντων και υπηρεσιών. ”



Δραστηριότητες του Εργαστηρίου

Οι δραστηριότητες του ΕΚΕΤ εστιάζονται στο σχεδιασμό δομικών υλικών, καθώς και στη βελτίωση και τεχνολογική ανταγωνιστικότητα του τσιμέντου, του σκυροδέματος και των άλλων δομικών υλικών. Είναι προσανατολισμένο στην εφαρμοσμένη έρευνα και επιδιώκει τη συνεργασία ερευνητών και εξειδικευμένου επιστημονικού προσωπικού από διάφορους κλάδους. Διαθέτει εργαστηριακό εξοπλισμό τελευταίας τεχνολογίας και βρίσκεται ανάμεσα στα προηγμένα ευρωπαϊκά εργαστήρια, στους τομείς της χημικής ανάλυσης, της μικροδομής και των φυσικομηχανικών δοκιμών.

Το αντικείμενο του Εργαστηρίου εκτείνεται από την έρευνα για νέα προϊόντα έως τη βελτιστοποίηση των διεργασιών παραγωγής κλίνκερ – τσιμέντου. Προσφέρει υπηρεσίες τεχνικής υποστήριξης σχετικά με τα προϊόντα του ομίλου καθώς και συμβουλευτικές υπηρεσίες για το σχεδιασμό προϊόντων με συγκεκριμένες ιδιότητες χρήσης, τη συγκριτική αξιολόγηση προϊόντων της αγοράς και τη συντήρηση συστημάτων διασφάλισης ποιότητας.



Εργαστηριακές Δοκιμές

Το εργαστήριο πραγματοποιεί δοκιμές πρώτων υλών, κονιαμάτων, καυσίμων, τσιμέντου, αδρανών, σκυροδέματος και περιβαλλοντικές αναλύσεις. Με το έμπειρο ανθρώπινο δυναμικό του και τον εξοπλισμό τελευταίας τεχνολογίας που διαθέτει, παρέχει ένα πλήρες φάσμα δοκιμών και υπηρεσιών ανταγωνιστικό στη διεθνή αγορά.

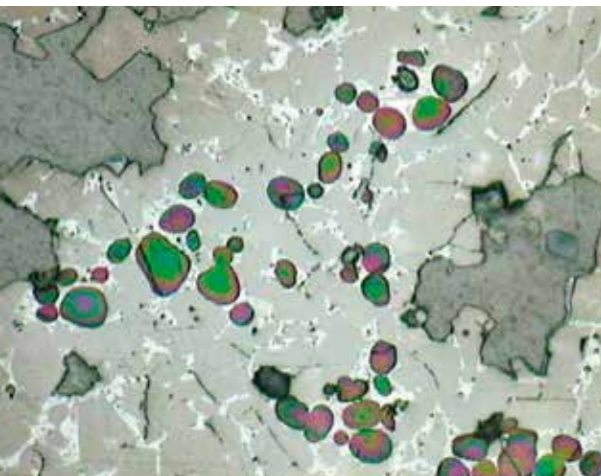
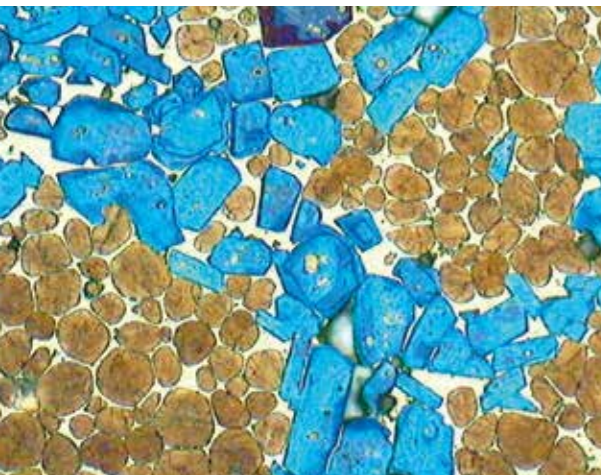
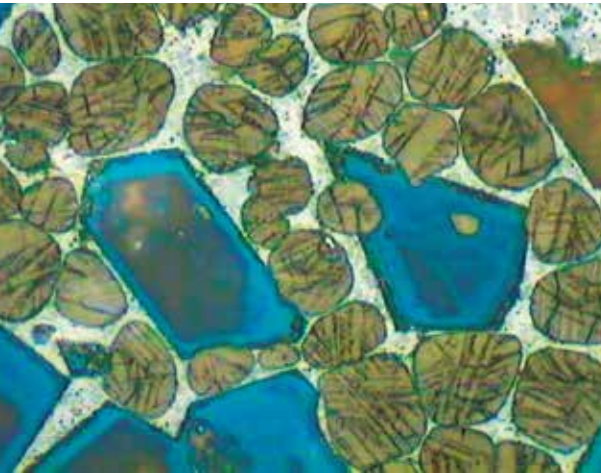
Το εργαστήριο έχει αναπτύξει σημαντική εμπειρία σε τομείς όπως: διαδικασία παραγωγής κλίνκερ - τσιμέντου, ελαφροβαρή και υψηλής αντοχής σκυροδέματα, μη καταστροφικές τεχνικές ελέγχου, σχεδιασμό νέων προϊόντων, αξιολόγηση εναλλακτικών πρώτων υλών και καυσίμων, αδρανοποίηση βιομηχανικών παραπροϊόντων.

Παρέχει τις υπηρεσίες του στην ΑΓΕΤ Ηρακλής και σε περισσότερους από 600 ιδιωτικούς και δημόσιους οργανισμούς καθώς και σε εργοστάσια της LafargeHolcim στη Μ. Ανατολή και την Αφρική.

Το εργαστήριο είναι πιστοποιημένο από το 2001 κατά ΕΛΟΤ EN/ISO 17025 διασφαλίζοντας τη συμβατότητα όλων των δραστηριοτήτων του και την ποιότητα των παρεχόμενων υπηρεσιών, σύμφωνα με τα Ευρωπαϊκά και τα Διεθνή πρότυπα.



Ενδεικτικός κατάλογος δοκιμών



Κλίνκερ, φαρίνα και στερεά καύσιμα

Στοιχειακή ανάλυση καυσίμων
Προσδιορισμός εκπομπών CO₂
Προσδιορισμός κλωριόντων

Κλίνκερ, τσιμέντο και σκυρόδεμα

Μελέτη σύνθεσης σκυροδέματος
Χημική ανάλυση XRF
Προσδιορισμός βαρέων μετάλλων
Θερμότητα ενυδάτωσης (EN 196-9)
Προσδιορισμός συστατικών (EN 196-4)
XRD/ Rietveld
Κοκκομετρική ανάλυση με laser
Αντοχή σε διάρρηξη (Brazilian)
Κρουσιμέτρηση και εξόλκευση ήλου
Δυναμικό οξειδωσης οπλισμού
Ταχύτητα υπερήχων
Μέτρο ελαστικότητας (ASTM C469)
Υδατοπερατότητα (EN 12390-8)

Πρώτες ύλες τσιμέντου και αδρανή

Δοκιμές εκπλασιμότητας (EN 12457)
Ελεύθερο και δραστικό SiO₂
Αλκαλοπυριτική αντίδραση (ASTM C227, C289)
Έλεγχος αδρανών και σκυροδέματος (ASTM C295)
Αξιολόγηση ελαφροβαρών αδρανών

Εικόνες κλίνκερ από οπτικό μικροσκόπιο.

